



**КОМИТЕТ ИМУЩЕСТВЕННЫХ ОТНОШЕНИЙ
АДМИНИСТРАЦИИ ПЕРМСКОГО МУНИЦИПАЛЬНОГО РАЙОНА**

РАСПОРЯЖЕНИЕ

14.06.2022

№ 2422

**Об установлении публичного
сервитута на часть земельных
участков**

В соответствии со ст. 23, гл. V.7 Земельного кодекса Российской Федерации, Федеральным законом от 25.10.2001 № 137-ФЗ «О введении в действие Земельного кодекса Российской Федерации», пп. 3.7.5 п. 3.7 разд. 3 Положения о комитете имущественных отношений администрации Пермского муниципального района, утвержденного решением Земского Собрания Пермского муниципального района Пермского края от 22.12.2016 № 178, на основании ходатайства открытого акционерного общества «Межрегиональная распределительная сетевая компания Урала» (ИНН 6671163413, ОГРН 1056604000970) (далее - ОАО «МРСК Урала») от № 34 п:

1. Установить в интересах ОАО «МРСК Урала» публичный сервитут общей площадью 13458 кв.м. на часть земельных участков:

- с кадастровым номером 59:32:0900001:12, расположенный по адресу: край Пермский, р-н Пермский;

- с кадастровым номером 59:32:0920001:584, расположенный по адресу: Пермский край, р-н Пермский, Лобановское с/п, д. Касимово, ул. Клубная, 58 "б";

- с кадастровым номером 59:32:0920001:402, расположенный по адресу: Пермский край, Пермский район, Лобановское с/п, д. Касимово, ул. Клубная, 60 "в";

- с кадастровым номером 59:32:0000000:14999, расположенный по адресу: Пермский край, Пермский район;

- с кадастровым номером 59:32:0920001:590, расположенный по адресу: Пермский край, Пермский район, Лобановское с/п, д. Касимово, ул. Клубная, 66 "а";

- с кадастровым номером 59:32:0920001:591, расположенный по адресу: Пермский край, Пермский район, Лобановское с/п, д. Касимово, ул. Клубная, 64 "а";

- с кадастровым номером 59:32:0920001:596, расположенный по адресу: Пермский край, Пермский район, с/п Лобановское, д. Касимово, ул. Клубная, д. 68;

- с кадастровым номером 59:32:0920001:99, расположенный по адресу: Пермский край, р-н Пермский, с/о Лобановский, д. Касимово, ул. Клубная, дом 66;
- с кадастровым номером 59:32:0920001:98, расположенный по адресу: Пермский край, Пермский р-н, Лобановское с/п, д. Касимово, ул. Клубная, д. 64;
- с кадастровым номером 59:32:0920001:96, расположенный по адресу: Пермский край, р-н Пермский, с/о Лобановский, д. Касимово, ул. Клубная, дом 60;
- с кадастровым номером 59:32:0920001:219, расположенный по адресу: край Пермский, р-н Пермский, с/п Лобановское, д. Касимово, ул. Клубная, дом 45;
- с кадастровым номером 59:32:0920001:55, расположенный по адресу: край Пермский, р-н Пермский, с/п Лобановское, д. Касимово, ул. Клубная, дом 45;
- с кадастровым номером 59:32:0920001:220, расположенный по адресу: край Пермский, р-н Пермский, с/п Лобановское, д. Касимово, ул. Клубная, дом 45;
- с кадастровым номером 59:32:0920001:211, расположенный по адресу: Пермский край, Пермский район, Лобановское с/п, д.Касимово, ул.Клубная, д.70;
- с кадастровым номером 59:32:0920001:336, расположенный по адресу: Пермский край, Пермский район, д. Касимово;
- с кадастровым номером 59:32:0920001:105, расположенный по адресу: Пермский край, р-н Пермский, Лобановское с/п, д Касимово, ул Нагорная, д 6;
- с кадастровым номером 59:32:0920001:106, расположенный по адресу: край Пермский, р-н Пермский, с/пос. Лобановское, д. Касимово, ул. Нагорная, 8;
- с кадастровым номером 59:32:0920001:119, расположенный по адресу: Пермский край, р-н Пермский, с/п Лобановское, д. Касимово, ул. Нагорная, 14;
- с кадастровым номером 59:32:0920001:4, расположенный по адресу: край Пермский, р-н Пермский, с/пос. Лобановское, д. Касимово, ул. Нагорная, 12/1;
- с кадастровым номером 59:32:0920001:340, расположенный по адресу: край Пермский, р-н Пермский, с/п Лобановское, д. Касимово, ул. Нагорная, 22 "б";
- с кадастровым номером 59:32:0920001:364, расположенный по адресу: Пермский край, Пермский район, Лобановское с/п, д. Касимово, ул. Нагорная, 28 "а";
- с кадастровым номером 59:32:0920001:700, расположенный по адресу: Пермский край, Пермский район, с/п Лобановское, д. Касимово;
- с кадастровым номером 59:32:0920001:856, расположенный по адресу: Пермский край, Пермский район, Лобановское с/п, д. Касимово, ул. Нагорная;
- с кадастровым номером 59:32:0920001:143, расположенный по адресу: край Пермский, р-н Пермский, с\пос Лобановское, д. Касимово, ул. Нагорная, 46;
- с кадастровым номером 59:32:0920001:606, расположенный по адресу: Пермский край, Пермский район, Лобановское с/п, д.Касимово, ул.Нагорная, д.44 "а";
- с кадастровым номером 59:32:0920001:138, расположенный по адресу: Пермский край, Пермский район, Лобановское с/п, д.Касимово, ул.Нагорная, д.38;

- с кадастровым номером 59:32:0920001:137, расположенный по адресу: Пермский край, р-н Пермский, с/о Лобановский, д. Касимово, ул. Нагорная, 36а;
- с кадастровым номером 59:32:0920001:146, расположенный по адресу: Пермский край, р-н Пермский, с/о Лобановский, д. Касимово, ул. Нагорная, 48;
- с кадастровым номером 59:32:0920001:707, расположенный по адресу: Пермский край, Пермский район, Лобановское с/п, д. Касимово, ул. Нагорная;
- с кадастровым номером 59:32:0920001:158, расположенный по адресу: край Пермский, р-н Пермский, с/п Лобановское, д. Касимово, ул. Нагорная, 7;
- с кадастровым номером 59:32:0920001:145, расположенный по адресу: Пермский край, Пермский район, Лобановское с/п, д.Касимово, ул.Нагорная, 50;
- с кадастровым номером 59:32:0920001:146, расположенный по адресу: Пермский край, р-н Пермский, с/о Лобановский, д. Касимово, ул. Нагорная, 48;
- с кадастровым номером 59:32:0920001:157, расположенный по адресу: Пермский край, р-н Пермский, с/о Лобановский, д. Касимово, ул. Нагорная, дом 9;
- с кадастровым номером 59:32:0920001:156, расположенный по адресу: Пермский край, Пермский район, Лобановское с/п, д.Касимово, ул.Нагорная, д.15;
- с кадастровым номером 59:32:0920001:370, расположенный по адресу: край Пермский, р-н Пермский, с/п Лобановское, д. Касимово, ул. Набережная, 1;
- с кадастровым номером 59:32:0920001:154, расположенный по адресу: Пермский край, р-н Пермский, с/п Лобановское, д. Касимово, ул. Нагорная, 15;
- с кадастровым номером 59:32:0920001:150, расположенный по адресу: Пермский край, р-н Пермский;
- с кадастровым номером 59:32:0920001:152, расположенный по адресу: Пермский край, р-н Пермский, с/п Лобановское, д. Касимово, ул. Нагорная, д. 19;
- с кадастровым номером 59:32:0000000:7926, расположенный по адресу: Пермский край, Пермский район.

Цель: Для размещения объекта электросетевого хозяйства «ВЛ 0,4 кВ ф.1 от ТП-66284».

Срок: 49 лет.

2. Утвердить границы публичного сервитута земельных участков, указанных в п. 1 настоящего распоряжения, согласно прилагаемой схеме расположения границ публичного сервитута.

3. Срок, в течение которого использование указанных в п. 1 настоящего распоряжения земельных участков в соответствии с их разрешенным использованием будет невозможно или существенно затруднено в связи с осуществлением сервитута – не установлен.

4. Порядок установления зон с особыми условиями использования территорий и содержание ограничений прав на земельные участки в границах таких зон установлен Постановлением Правительства РФ от 24.02.2009 № 160 «О порядке установления охранных зон объектов электросетевого хозяйства и особых условий использования земельных участков, расположенных в границах

таких зон».

5. Плата за публичный сервитут не устанавливается в соответствии с ч. 4 ст. 3.6 Федерального закона от 25.10.2001 года № 137-ФЗ «О введении в действие Земельного кодекса Российской Федерации».

6. Комитету имущественных отношений администрации Пермского муниципального района в течение 5 рабочих дней со дня подписания настоящего распоряжения:

6.1. Направить настоящее распоряжение правообладателям земельных участков, указанных в п. 1 распоряжения;

6.2. Направить настоящее распоряжение в Управление Федеральной службы государственной регистрации, кадастра и картографии по Пермскому краю;

6.3. Направить настоящее распоряжение в ОАО «МРСК Урала», а также сведения о лицах, являющихся правообладателями земельных участков, сведения о лицах, подавших заявления об учете их прав (обременений прав) на земельные участки, способах связи с ними, копии документов, подтверждающих права указанных лиц на земельные участки;

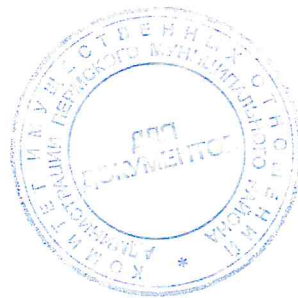
6.4. Направить в администрацию Лобановского сельского поселения настоящее распоряжение для опубликования в порядке, установленном для официального опубликования (обнародования) муниципальных правовых актов уставом поселения.

7. Разместить настоящее распоряжение на сайте Пермского муниципального района www.permraion.ru.

8. Настоящее распоряжение вступает в силу со дня его подписания.

9. Контроль исполнения распоряжения оставляю за собой.

Председатель комитета

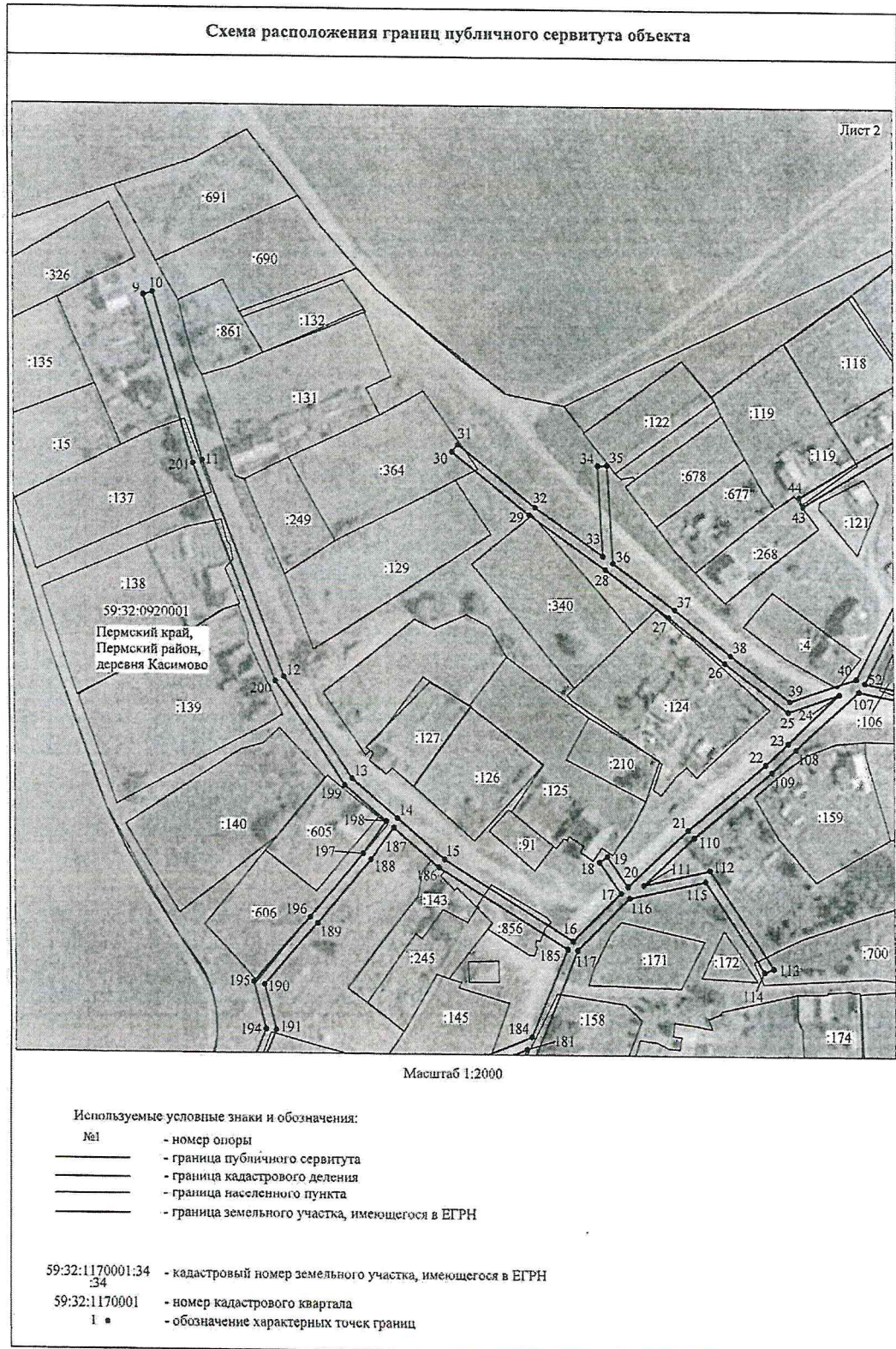


Д.В. Ракицкий

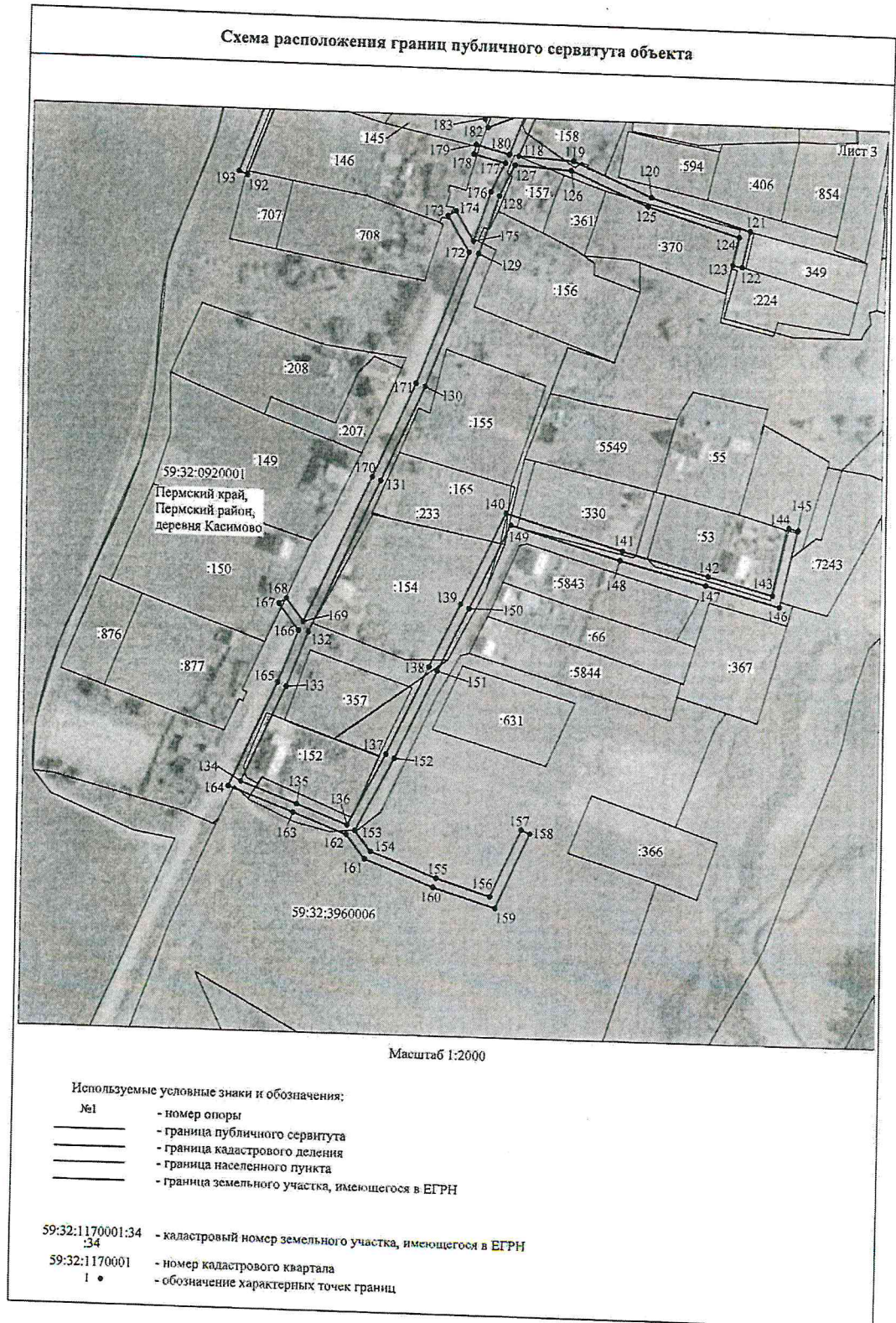
Приложение № 1
к распоряжению
комитета имущественных
отношений администрации
Пермского муниципального района
от 14.06.2022 № 2422



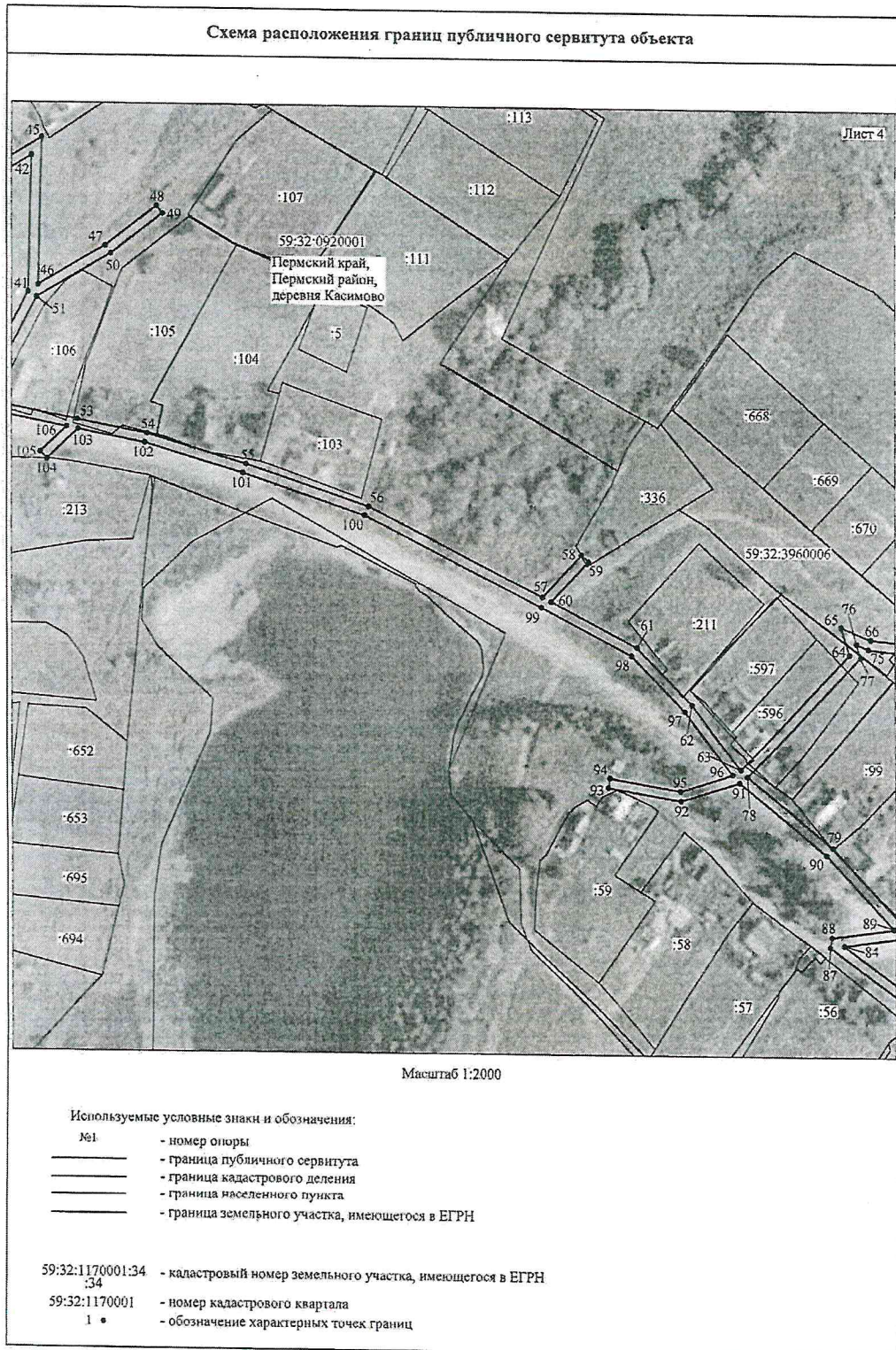
Приложение № 2
к распоряжению
комитета имущественных
отношений администрации
Пермского муниципального района
от 14.06.2022 № 2422



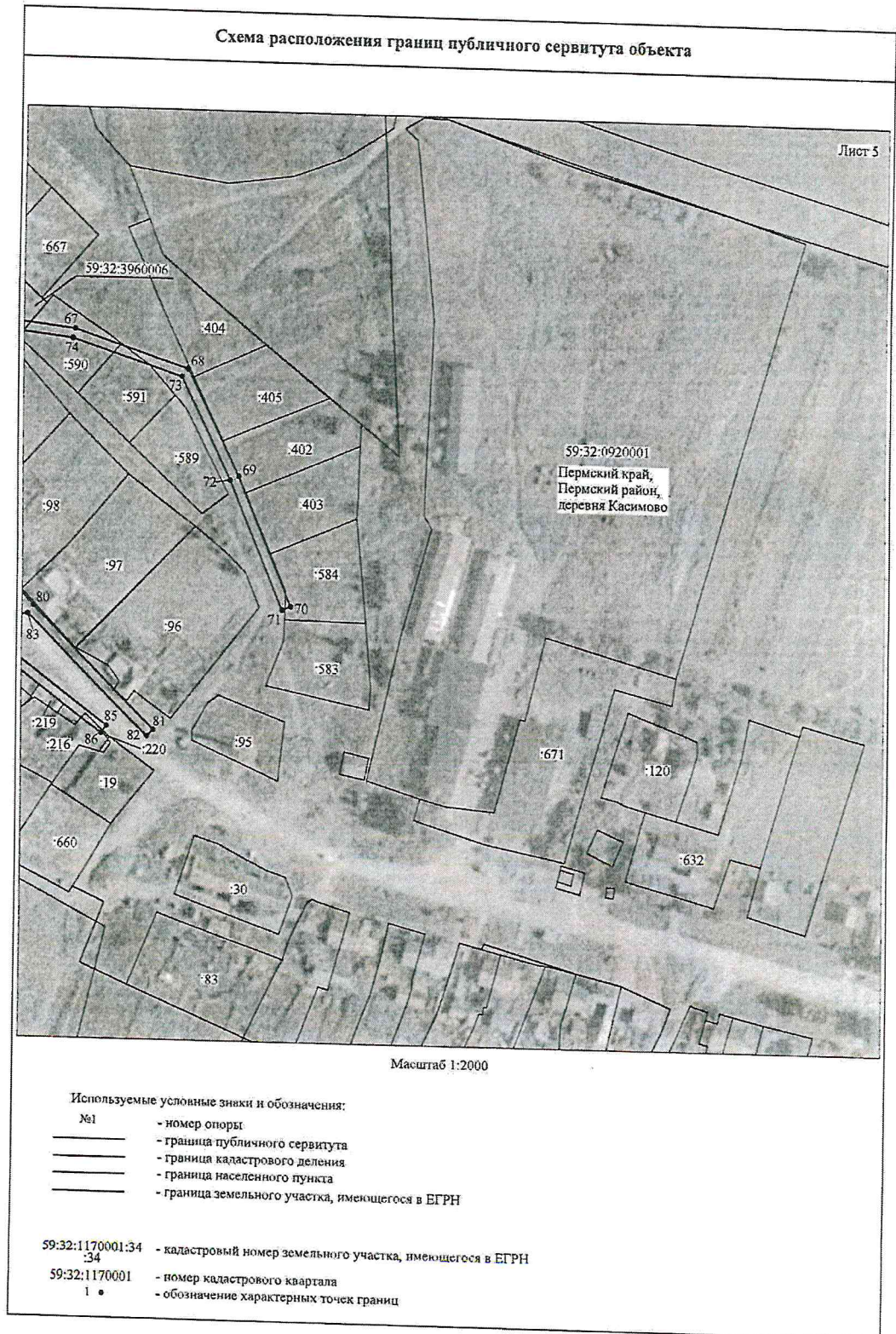
Приложение № 3
к распоряжению
комитета имущественных
отношений администрации
Пермского муниципального района
от 14.06.2022 № 2422



Приложение № 4
к распоряжению
комитета имущественных
отношений администрации
Пермского муниципального района
от 14.06.2022 № 2422



Приложение № 5
к распоряжению
комитета имущественных
отношений администрации
Пермского муниципального района
от 14.06.2022 № 2422



Приложение № 6
к распоряжению
комитета имущественных
отношений администрации
Пермского муниципального района
от 14.06.2022 № 2422

ОПИСАНИЕ МЕСТОПОЛОЖЕНИЯ ГРАНИЦ

Публичный сервитут для размещения объекта электросетевого хозяйства «ВЛ 0,4кВ ф.1 от ТП-66284»

(наименование объекта, местоположение границ которого описано (далее - объект)

Раздел 1

Сведения об объекте		
№ п/п	Характеристики объекта	Описание характеристик
1	2	3
1	Местоположение объекта	Пермский край, Пермский район
2	Площадь объекта +/- величина погрешности определения площади (P +/- Дельта P)	13458 кв.м ± 27 кв.м
3	Иные характеристики объекта	Публичный сервитут для размещения объекта электросетевого хозяйства «ВЛ 0,4кВ ф.1 от ТП-66284» на срок 49 лет

Приложение № 7
к распоряжению
комитета имущественных
отношений администрации
Пермского муниципального района
от 14.06.2022 № 2422

Раздел 2

Сведения о местоположении границ объекта					
1. Система координат МСК-59, зона 2					
2. Сведения о характерных точках границ объекта					
Обозначение характерных точек границ	Координаты, м		Метод определения координат характерной точки	Средняя квадратическая погрешность положения характерной точки (M), м	Описание обозначения точки местности (при наличии)
	X	Y			
1	2	3	4	5	6
Зона(1)	-	-	-	-	-
1	497626.33	2230385.03	Метод спутниковых геодезических измерений (определений)	0.10	-
2	497638.48	2230386.44	Метод спутниковых геодезических измерений (определений)	0.10	-
3	497660.34	2230422.54	Метод спутниковых геодезических измерений (определений)	0.10	-
4	497704.29	2230537.04	Метод спутниковых геодезических измерений (определений)	0.10	-
5	497700.55	2230538.45	Метод спутниковых геодезических измерений (определений)	0.10	-
6	497656.74	2230424.32	Метод спутниковых геодезических измерений (определений)	0.10	-
7	497636.07	2230390.19	Метод спутниковых геодезических измерений (определений)	0.10	-
8	497625.87	2230389.00	Метод спутниковых геодезических измерений (определений)	0.10	-
1	497626.33	2230385.03	Метод спутниковых геодезических измерений (определений)	0.10	-
Зона(2)	-	-	-	-	-
9	496572.59	2230195.10	Метод спутниковых геодезических измерений (определений)	0.10	-
10	496573.73	2230198.93	Метод спутниковых геодезических измерений (определений)	0.10	-
11	496503.63	2230219.33	Метод спутниковых геодезических измерений (определений)	0.10	-
12	496414.15	2230252.58	Метод спутниковых геодезических измерений (определений)	0.10	-
13	496372.18	2230280.19	Метод спутниковых геодезических измерений (определений)	0.10	-
14	496356.12	2230298.96	Метод спутниковых геодезических измерений (определений)	0.10	-
15	496339.38	2230318.53	Метод спутниковых геодезических измерений (определений)	0.10	-
16	496306.03	2230371.88	Метод спутниковых геодезических измерений (определений)	0.10	-
17	496325.99	2230392.37	Метод спутниковых геодезических измерений (определений)	0.10	-
18	496338.53	2230383.35	Метод спутниковых геодезических измерений (определений)	0.10	-
19	496340.86	2230386.60	Метод спутниковых геодезических измерений (определений)	0.10	-
20	496328.76	2230395.30	Метод спутниковых геодезических измерений (определений)	0.10	-
21	496351.76	2230420.46	Метод спутниковых геодезических измерений (определений)	0.10	-
22	496378.75	2230453.20	Метод спутниковых геодезических измерений (определений)	0.10	-
23	496387.30	2230462.53	Метод спутниковых геодезических измерений (определений)	0.10	-
24	496407.96	2230484.11	Метод спутниковых геодезических измерений (определений)	0.10	-
25	496400.50	2230462.59	Метод спутниковых геодезических измерений (определений)	0.10	-
26	496420.92	2230436.30	Метод спутниковых геодезических измерений (определений)	0.10	-
27	496439.41	2230413.01	Метод спутниковых геодезических измерений (определений)	0.10	-
28	496459.03	2230386.37	Метод спутниковых геодезических измерений (определений)	0.10	-
29	496481.69	2230354.64	Метод спутниковых геодезических измерений (определений)	0.10	-
30	496507.74	2230322.33	Метод спутниковых геодезических измерений (определений)	0.10	-
31	496510.85	2230324.84	Метод спутниковых геодезических измерений (определений)	0.10	-
32	496484.88	2230357.06	Метод спутниковых геодезических измерений (определений)	0.10	-
33	496464.70	2230385.31	Метод спутниковых геодезических измерений (определений)	0.10	-
34	496502.21	2230383.19	Метод спутниковых геодезических измерений (определений)	0.10	-
35	496502.44	2230387.19	Метод спутниковых геодезических измерений (определений)	0.10	-
36	496461.71	2230389.49	Метод спутниковых геодезических измерений (определений)	0.10	-
37	496442.59	2230415.45	Метод спутниковых геодезических измерений (определений)	0.10	-
38	496424.06	2230438.77	Метод спутниковых геодезических измерений (определений)	0.10	-
39	496404.99	2230463.33	Метод спутниковых геодезических измерений (определений)	0.10	-
40	496414.65	2230491.20	Метод спутниковых геодезических измерений (определений)	0.10	-
41	496457.12	2230513.54	Метод спутниковых геодезических измерений (определений)	0.10	-
42	496513.56	2230514.94	Метод спутниковых геодезических измерений (определений)	0.10	-
43	496485.99	2230469.48	Метод спутниковых геодезических измерений (определений)	0.10	-
44	496489.71	2230467.90	Метод спутниковых геодезических измерений (определений)	0.10	-
45	496520.77	2230519.12	Метод спутниковых геодезических измерений (определений)	0.10	-

Приложение № 10
к распоряжению
комитета имущественных
отношений администрации
Пермского муниципального района
от 14.06.2022 № 2422

180	496245.44	2230345.82	Метод спутниковых геодезических измерений (определений)	0.10	-
181	496262.73	2230352.53	Метод спутниковых геодезических измерений (определений)	0.10	-
182	496256.19	2230336.34	Метод спутниковых геодезических измерений (определений)	0.10	-
183	496259.90	2230334.84	Метод спутниковых геодезических измерений (определений)	0.10	-
184	496267.86	2230354.55	Метод спутниковых геодезических измерений (определений)	0.10	-
185	496302.73	2230369.63	Метод спутниковых геодезических измерений (определений)	0.10	-
186	496336.13	2230316.18	Метод спутниковых геодезических измерений (определений)	0.10	-
187	496352.22	2230297.37	Метод спутниковых геодезических измерений (определений)	0.10	-
188	496339.20	2230287.98	Метод спутниковых геодезических измерений (определений)	0.10	-
189	496312.77	2230265.86	Метод спутниковых геодезических измерений (определений)	0.10	-
190	496287.97	2230243.77	Метод спутниковых геодезических измерений (определений)	0.10	-
191	496269.98	2230248.49	Метод спутниковых геодезических измерений (определений)	0.10	-
192	496233.38	2230234.22	Метод спутниковых геодезических измерений (определений)	0.10	-
193	496234.83	2230230.50	Метод спутниковых геодезических измерений (определений)	0.10	-
194	496270.23	2230244.30	Метод спутниковых геодезических измерений (определений)	0.10	-
195	496289.03	2230239.36	Метод спутниковых геодезических измерений (определений)	0.10	-
196	496315.39	2230262.83	Метод спутниковых геодезических измерений (определений)	0.10	-
197	496341.65	2230284.82	Метод спутниковых геодезических измерений (определений)	0.10	-
198	496354.83	2230294.32	Метод спутниковых геодезических измерений (определений)	0.10	-
199	496369.51	2230277.15	Метод спутниковых геодезических измерений (определений)	0.10	-
200	496412.33	2230248.98	Метод спутниковых геодезических измерений (определений)	0.10	-
201	496502.38	2230215.53	Метод спутниковых геодезических измерений (определений)	0.10	-
9	496572.59	2230195.10	Метод спутниковых геодезических измерений (определений)	0.10	-
3. Сведения о характерных точках части (частей) границы объекта					
Обозначение характерных точек части границы	Координаты, м		Метод определения координат характерной точки	Средняя квадратическая погрешность положения характерной точки (М), м	Описание обозначения точки на местности (при наличии)
	X	Y			
1	2	3	4	5	6
-	-	-	-	-	-